

Saw Brake - giacca

- Descrizione**
- apertura centrale con zip;
 - colletto rinforzato con materiale protettivo;
 - due ampie tasche sul fondo con pattina chiuse con velcro;
 - inserti in tessuto fluorescente;
 - inserti rifrangenti;
 - materiale protettivo su spalle, braccia e parte superiore del torace;
 - polsino regolabile con snap;
 - regolazione vita tramite coulisse;
 - sistema di ventilazione anteriore;
 - sistema di ventilazione posteriore;
 - tasca interna;



Manutenzione lavare il capo ad una temperatura di max 40 °C; non candeggiare; non ammessa asciugatura a mezzo di asciugabiancheria a tamburo rotativo; non stirare; non si può lavare a secco;



Cod.prod. V490-0-08 verde/arancio

Normativa EN ISO 13688:2013

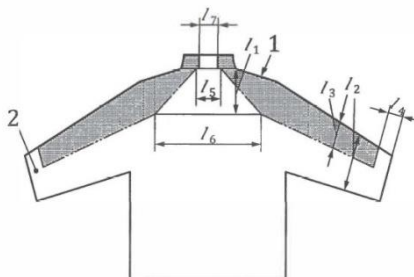
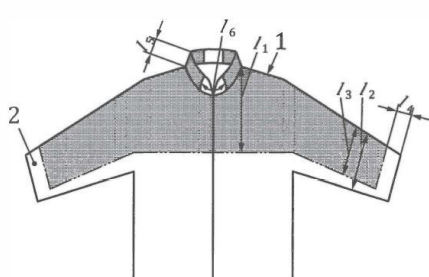


EN ISO 11393-6:2019
CLASS 1 - Design A

Taglie S-4XL (EU)

SPECIFICHE TECNICHE DI SICUREZZA

metodo di prova	descrizione	risultato ottenuto	requisito minimo
Saw Brake	Tessuto esterno	65% poliestere	
	Composizione delle fibre: Peso per unità di area	35% cotone 260±5% g/m ²	
	Materiale protettivo: Composizione delle fibre:	100%poliestere 8 strati (Taglie S-L) 10 strati (Taglie XL-4XL)	
EN ISO 11393-6 4.4	Requisiti di Ergonomia	0.7	<2
EN ISO 11393-6 4.5	Rivestimento protettivo (Design A)	CONFORME	



EN ISO 11393-6
4.6
(ISO 5077)

Variazione dimensionale
(dopo 5 cicli 60°C)

Lunghezza: -1.9%
Larghezza: 0.3%

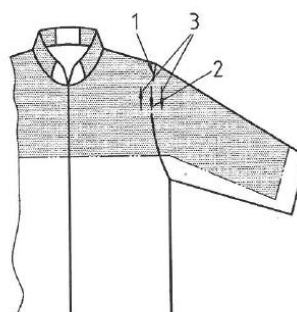
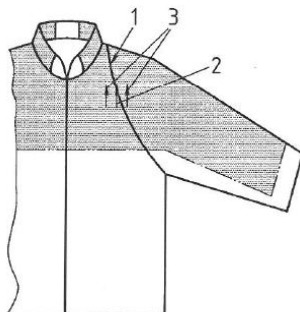
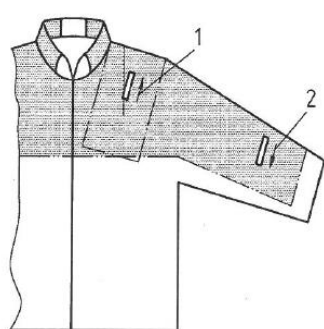
<6%

EN ISO 11393-6
4.7
(EN ISO 11393-1)

Resistenza al taglio con sega a catena

CONFORME
CLASSE 1
20m/s

CLASSE 0: 16m/s
CLASSE 1: 20m/s
CLASSE 2: 24m/s
CLASSE 3: 28m/s



EN ISO 11393-6
4.8
(ISO 13935-2)

Requisiti di fissaggio dell'imbottitura di protezione

245 N

≥150N